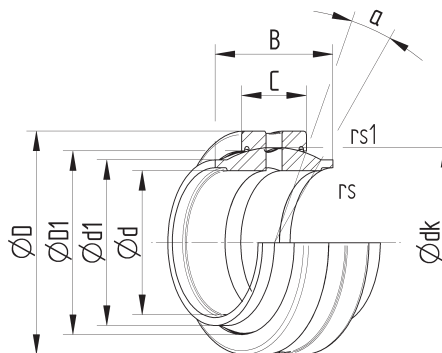


GE ... LO DIN ISO 12240-1, Maßreihe W

Gleitpaarung: Stahl/Stahl, wartungspflichtig



Artikel	d		Abmessungen				d _k [mm]	α [°]	Gewicht m [kg]	Radiale Lagerluft e [mm] bei CN	Tragzahlen		Anschlussmaße			
	[mm]	[mm]	B [mm]	C [mm]	C	C ₀ [kN]					≈ d ₁ [mm]	≈ D ₁ [mm]				
GE 12 LO*)	12	0,018 0	22	0 -0,009	12	0 -0,18	7	0 -0,24	18	4	0,021	0,032 – 0,068	10,8	54	15,5	17,5
GE 16 LO	16	0,018 0	28	0 -0,009	16	0 -0,18	9	0 -0,24	23	4	0,034	0,040 – 0,082	17,6	88	20	23
GE 20 LO	20	0,021 0	35	0 -0,011	20	0 -0,21	12	0 -0,24	29	4	0,07	0,040 – 0,082	30	146	25	27,5
GE 25 LO	25	0,021 0	42	0 -0,011	25	0 -0,21	16	0 -0,24	35,5	4	0,13	0,050 – 0,100	48	240	30,5	33
GE 32 LO	32	0,025 0	52	0 -0,013	32	0 -0,25	18	0 -0,24	44	4	0,2	0,050 – 0,100	67	335	38	42
GE 40 LO	40	0,025 0	62	0 -0,013	40	0 -0,25	22	0 -0,3	53	4	0,34	0,060 – 0,120	100	500	46	51
GE 50 LO	50	0,025 0	75	0 -0,013	50	0 -0,25	28	0 -0,3	66	4	0,58	0,060 – 0,120	156	780	57	63
GE 63 LO	63	0,03 0	95	0 -0,015	63	0 -0,3	36	0 -0,4	83	4	1,3	0,072 – 0,142	255	1270	71,5	78
GE 70 LO	70	0,03 0	105	0 -0,015	70	0 -0,3	40	0 -0,4	92	4	1,7	0,072 – 0,142	315	1560	79	87
GE 80 LO	80	0,03 0	120	0 -0,015	80	0 -0,3	45	0 -0,4	105	4	2,5	0,072 – 0,142	400	2000	91	99
GE 90 LO	90	0,035 0	130	0 -0,018	90	0 -0,35	50	0 -0,5	115	4	3,2	0,072 – 0,142	490	2450	99	108
GE 100 LO	100	0,035 0	150	0 -0,018	100	0 -0,35	55	0 -0,5	130	4	4,8	0,085 – 0,165	610	3050	113	123
GE 110 LO	110	0,035 0	160	0 -0,025	110	0 -0,35	55	0 -0,5	140	4	5,7	0,085 – 0,165	655	3250	124	134
GE 125 LO	125	0,04 0	180	0 -0,025	125	0 -0,4	70	0 -0,5	160	4	8,3	0,085 – 0,165	950	4750	138	150
GE 160 LO	160	0,04 0	230	0 -0,03	160	0 -0,4	80	0 -0,6	200	4	16,3	0,100 – 0,192	1370	6800	177	191
GE 200 LO	200	0,046 0	290	0 -0,035	200	0 -0,46	100	0 -0,7	250	4	32,5	0,100 – 0,192	2120	10600	221	239
GE 250 LO	250	0,046 0	400	0 -0,04	250	0 -0,46	120	0 -0,8	350	4	101	0,110 – 0,214	3550	18000	317	342
GE 320 LO	320	0,057 0	520	0 -0,05	320	0 -0,57	160	0 -0,9	450	4	225	0,135 – 0,261	6100	30500	405	438

*) keine Nachschmiermöglichkeit
Weitere Informationen zu Einbaubedingungen, Lagerluft, Werkstoffen etc. finden Sie in unserem technischen Anhang.
Weitere Abmessungen und Sonderausführungen auf Anfrage.