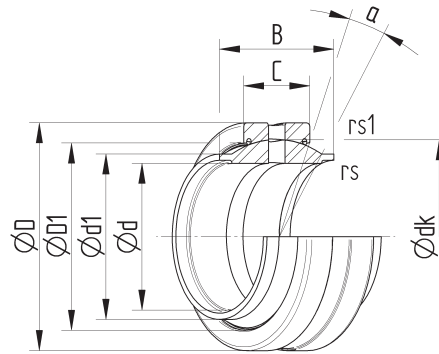
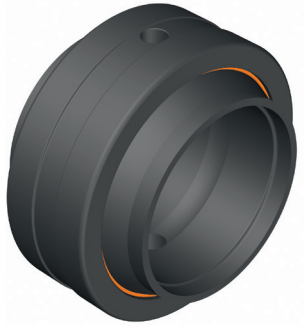


GE ... HO-2RS

Gleitpaarung: Stahl/Stahl, wartungspflichtig



Artikel	Abmessungen		Abmessungen		d _k [mm]	α [°]	Gewicht m [kg]	Radiale Lagerluft e [mm] bei CN	Tragzahlen		Anschlussmaße	
	d [mm]	D [mm]	B [mm]	C [mm]					C [kN]	C ₀ [kN]	≈ d _i [mm]	≈ D _i [mm]
GE 17 HO-2RS	17 0 -0,008	30 0 -0,009	21 ± 0,2	10 0 -0,24	25	3	0,055	0,040 – 0,082	21	106	21	24
GE 20 HO-2RS	20 0 -0,01	35 0 -0,011	24 ± 0,2	12 0 -0,24	29	3	0,073	0,040 – 0,082	30	146	24	27,5
GE 25 HO-2RS	25 0 -0,01	42 0 -0,011	29 ± 0,2	16 0 -0,24	35,5	3	0,13	0,050 – 0,100	48	240	29	33
GE 30 HO-2RS	30 0 -0,01	47 0 -0,011	30 ± 0,2	18 0 -0,24	40,7	3	0,17	0,050 – 0,100	62	310	34,2	38
GE 35 HO-2RS	35 0 -0,012	55 0 -0,013	35 ± 0,2	20 0 -0,3	47	3	0,25	0,050 – 0,100	80	400	40	44,5
GE 40 HO-2RS	40 0 -0,012	62 0 -0,013	38 ± 0,2	22 0 -0,3	53	3	0,35	0,060 – 0,120	100	500	45	51
GE 45 HO-2RS	45 0 -0,012	68 0 -0,013	40 ± 0,2	25 0 -0,3	60	3	0,45	0,060 – 0,120	127	640	51,5	57
GE 50 HO-2RS	50 0 -0,012	75 0 -0,013	43 ± 0,2	28 0 -0,3	66	3	0,6	0,060 – 0,120	156	780	56,5	63
GE 60 HO-2RS	60 0 -0,015	90 0 -0,015	54 ± 0,2	36 0 -0,4	80	3	1,15	0,060 – 0,120	245	1220	67,7	75
GE 70 HO-2RS	70 0 -0,015	105 0 -0,015	65 ± 0,2	40 0 -0,4	92	3	1,65	0,072 – 0,142	315	1560	78	87
GE 80 HO-2RS	80 0 -0,015	120 0 -0,015	74 ± 0,2	45 0 -0,4	105	3	2,45	0,072 – 0,142	400	2000	90	99

^{*)} keine Nachschmiermöglichkeit
 Weitere Informationen zu Einbaubedingungen, Lagerluft, Werkstoffen etc. finden Sie in unserem technischen Anhang.
 Weitere Abmessungen und Sonderausführungen auf Anfrage.